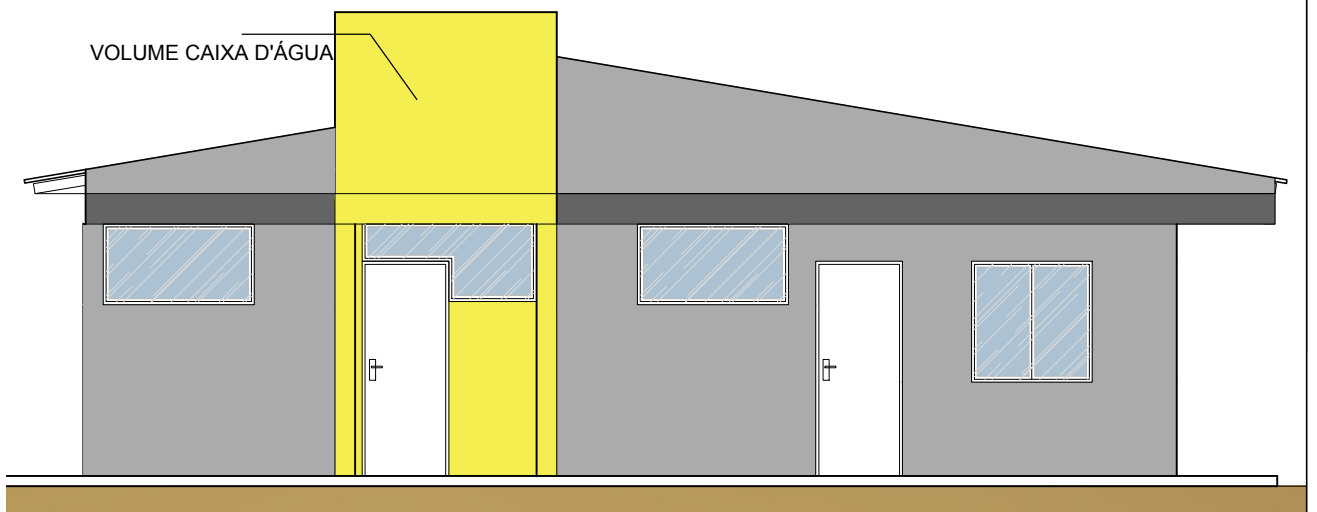


CORTES AA

Escala 1/75



FACHADA FRONTAL

Escala 1/75



PRANCHA
3/3

PREF. MUNICIPAL DE DILERMANDO DE AGUIAR

COMPLEXO ESPORTIVO ADEQUAÇÃO E AMPLIAÇÃO

LOCAL: AVENIDA ROCHA VIEIRA, S/N - DILERMANDO DE AGUIAR - RS.

PROJETO ARQUITETÔNICO

CORTE E FACHADA FRONTAL

MARCOS ANTÔNIO CARAZZO
ENG° CIVIL - CREA 49. 848/D

JOSÉ CLAITON SAUZEM ILHA
PREFEITO MUNICIPAL

DESENHO: ARQ. HELIDIANE BRITES

ESCALA INDICADA

DATA: MARÇO. 2019